



O g-View da ShockWatch® oferece uma solução de impacto simples para monitorar quando os ativos foram manuseados de forma inapropriada durante o transporte ou armazenagem.

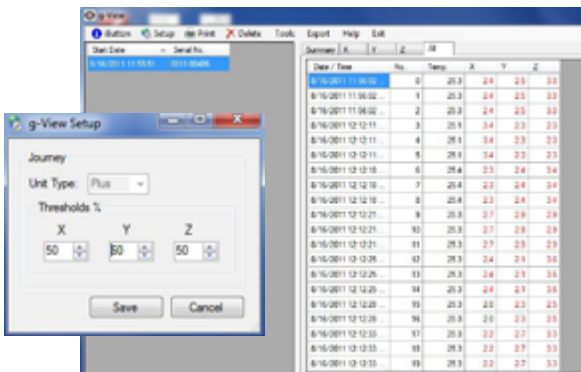
O g-View da ShockWatch é uma solução simples para monitorar e registrar impactos durante o transporte e a armazenagem. O dispositivo fornece um registro preciso de datas e horas quando o limite de impacto definido pelo usuário foi ultrapassado nos eixos X, Y e Z. O g-View tem capacidade de registrar dados para 100 eventos acima do limite, por eixo, e proporciona alertas caso ocorra um impacto potencialmente danoso, para que uma providência imediata possa ser tomada.

Funcionalidades

- Limiares de impacto X, Y e Z que podem ser programados de forma independente, proporcionando um monitoramento preciso
- Sensores para registrar data, hora, temperatura interna, eixo ultrapassado e amplitude do impacto
- iButton® para configuração, reinicialização e transferência de dados
- Unidade autônoma, sem cabos ou fios
- Luzes LED que proporcionam notificação visual de violações aos limiares
- Interface de programação simples

Software

Controle seu dispositivo g-View através de um software simples, compatível com Windows®. Instruções claras permitem aos usuários criar arquivos de configuração do percurso, programar os iButtons e visualizar os dados registrados em um formato tabulado.



Aplicações Ideais

- Equipamentos médicos
- Equipamentos de comunicação
- Equipamentos para fabricação de eletrônicos
- Peças de aeronaves
- Submontagens de energia alternativa
- Containers de carga
- Engradados

| Especificações Principais | |
|--|---|
| Faixa da Temperatura de Operação: | 14°F a 122°F -10°C a 50°C |
| Tamanho: | 2,8in x 2in x 1,2in 70mm x 50mm x 30mm |
| Peso: | 2,56oz / 81g |
| Bateria: | 1 alcalina AA (substituível) |
| Vida Útil da Bateria: | Até 6 meses |
| Material do Revestimento: | PC/ABS |
| Índice de Proteção: | IP65 |
| Faixa de Impacto / Frequência de Corte (Configuradas em Fábrica): | 10g / 25Hz 25g / 40Hz |
| Limiares de alarme: | 20-90% por eixo |
| Precisão do Impacto: | ± 6% da escala completa |
| Resolução: | 0,1g |
| Memória: | 100 eventos por eixo |
| Comunicações: | iButton® |